



Schweizerischer Verband  
dipl. ErnährungsberaterInnen  
Association Suisse des  
Diététiciens/iennes diplômé(e)s  
Associazione Svizzera  
Dietiste/i diplomate(i)



# Herausforderung Teamarbeit!!! Wie gestalten wir Teamarbeit im Klinischen Ernährungsteam?

Ernährung 2008  
7. Dreiländertagung der DGEM, AKE,  
GESKES  
HAMBURG, 12.-14. Juni 2008

Beitrag Schweiz  
Anna-Barbara Sterchi in  
Zusammenarbeit mit Durrer  
Heinrich, Ruehlin Maya und  
Conrad Beatrice

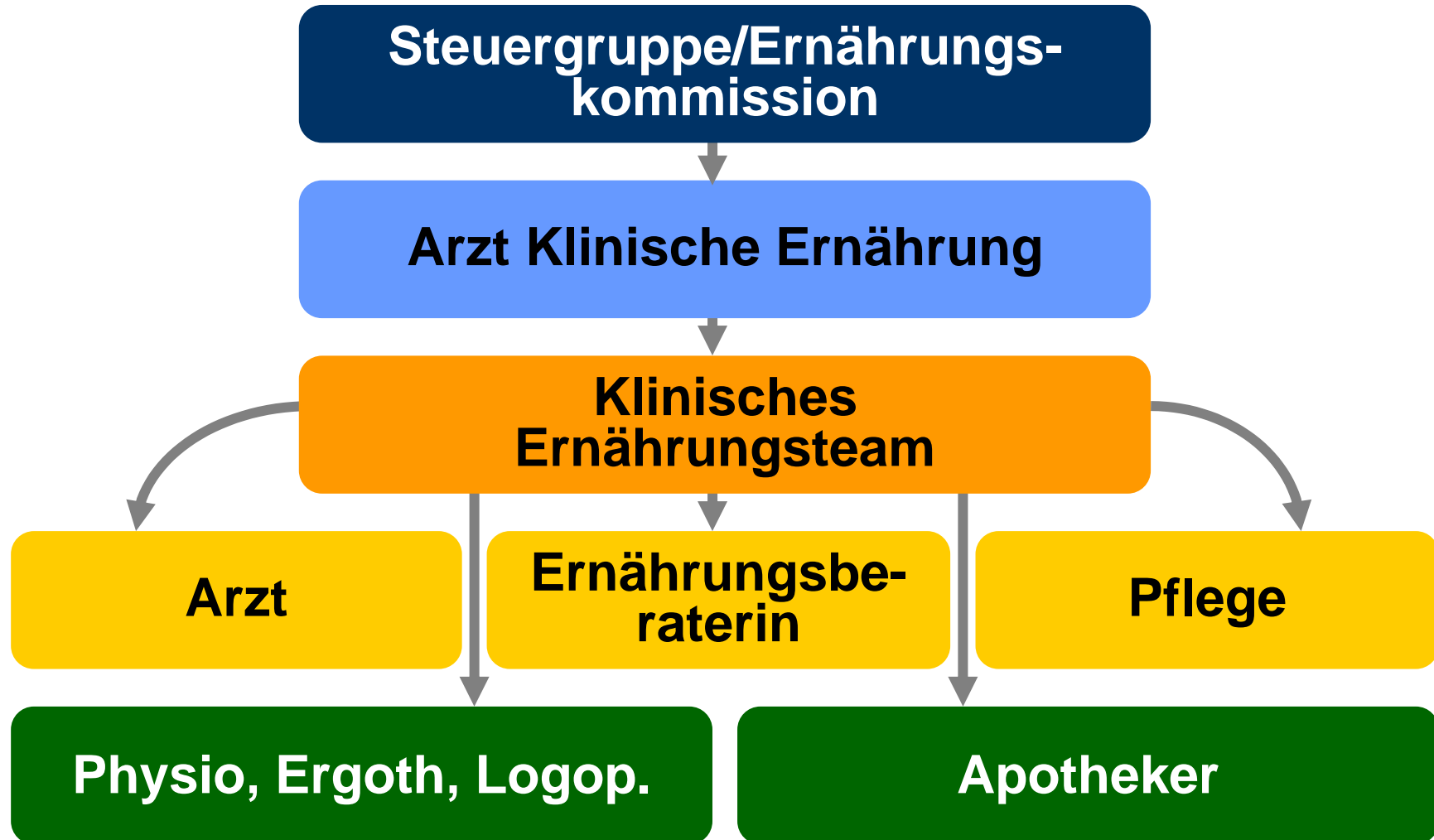
# Themen-Übersicht

- 1. Klinisches Ernährungsteam (KET)**
- 2. Zusammenarbeit an den Schnittstellen**
- 3. Teamarbeit und Kommunikation**
- 4. Qualitätssicherung**
- 5. Fazit**

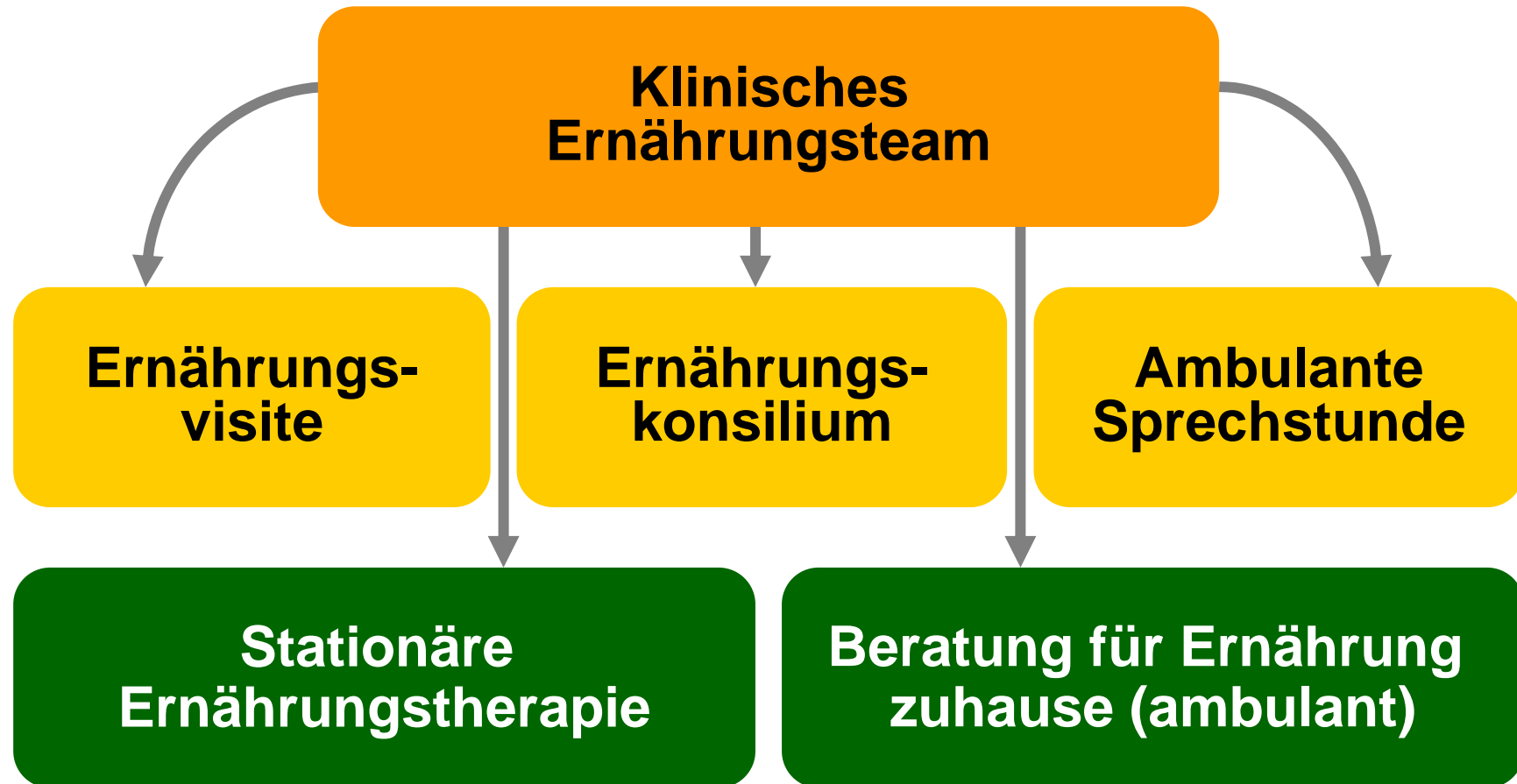
# Zum Thema

- 1. Klinisches Ernährungsteam (KET)**
2. Zusammenarbeit an den Schnittstellen
3. Teamarbeit und Kommunikation
4. Qualitätssicherung
5. Fazit

# KET: Struktur und Funktionen



# KET: Aufgaben



# Zum Thema

1. Klinisches Ernährungsteam (KET)
- 2. Zusammenarbeit an den Schnittstellen**
3. Teamarbeit und Kommunikation
4. Qualitätssicherung
5. Fazit

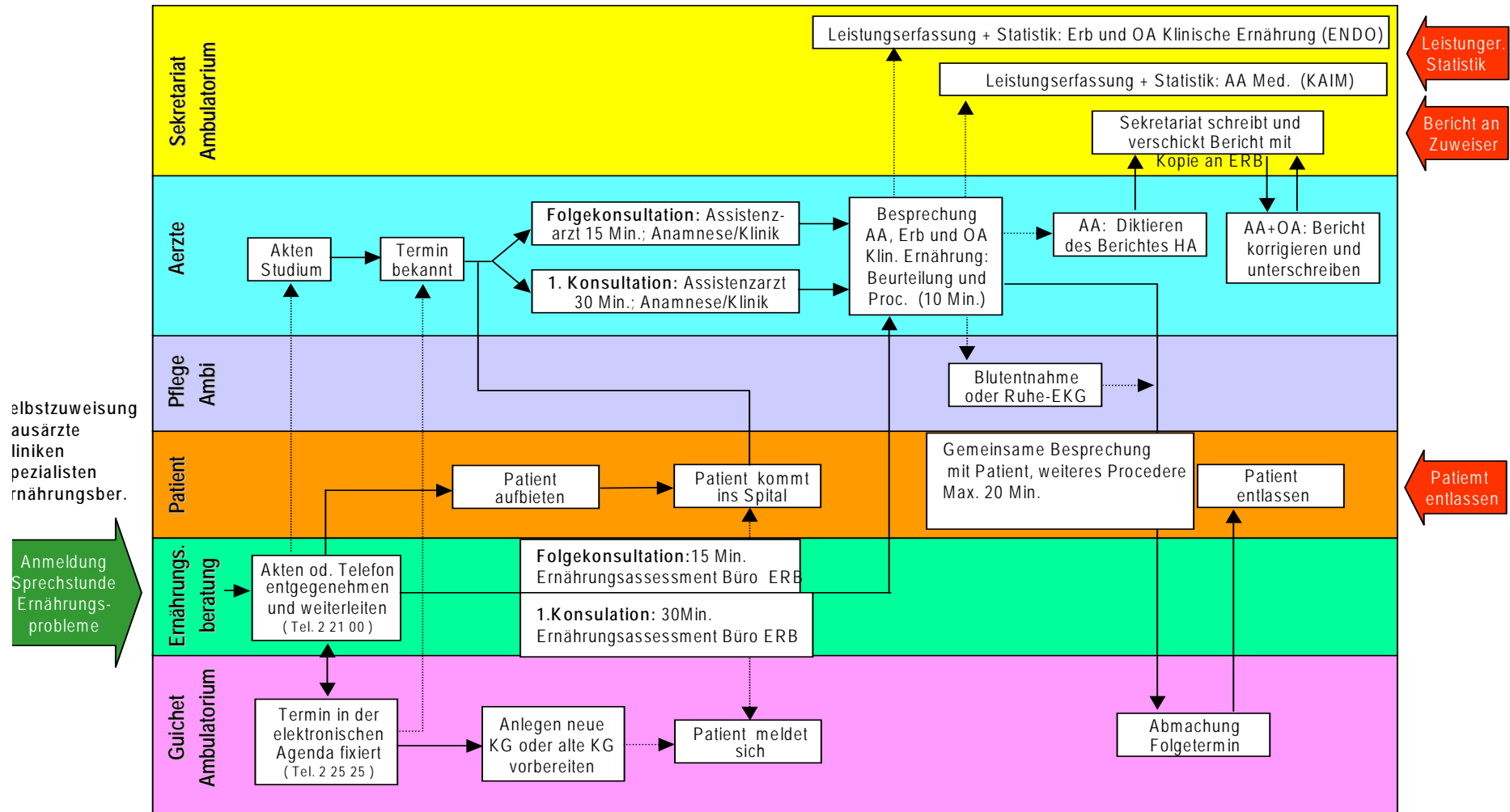
# Schnittstellen

Schnittstellen definieren was, wann, wem in welcher Qualität übergeben wird



# Prozesse: Z. B. Ernährungssprechstunde

## Prozessdefinition Sprechstunde für Ernährungsprobleme mittels Caswise



Sprechstunde für Ernährungsprobleme (ERN-SS) immer am Montag nachmittag (13.30 – 17.00)

© Zeno Stanga, 03 / 2003

# Funktionsbeschriebe KET

## Arzt

- **Leitung von Konsilien**  
**Sprechstunde**  
**Visite**

## Pflege

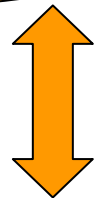
- **Sondentechnik**
- **Verstopfte Sonden**
- **Sonden einlegen**
- **Einstichstellen**
- **Schulung Handling Parenterale Ernährung zuhause**

## Ernährungsberaterin

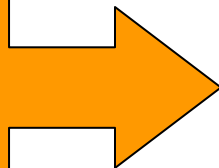
- **Assessment**
- **Ernährungsplan oral/enteral/parenteral**
- **Beratung**
- **Verlauf**
- **Kontakt und Koordination ambulant**

# Therapiestandard:Dysphagie

**Bsp. Von Symptomen:  
Verschluckt sich oft  
Räuspern und husten  
Behält Essen im Mund  
Etc.**



**Trifft eines od.  
mehrere  
Symptome zu,  
kann Schluck-  
störung vorliegen**



**Anmeldung Physiotherapie  
und Ernährungsberatung**



**Schluckabklärung durch  
Physiotherapie  
Orale Ernährungsform festlegen**



**Information an alle im Prozess Beteiligten  
Durchführen der Massnahmen  
Überprüfen der Massnahmen**



**Information an nachbetreuende  
Institution**

# Zum Thema

1. Klinisches Ernährungsteam
2. Zusammenarbeit an den Schnittstellen
- 3. Teamarbeit und Kommunikation**
4. Qualitätssicherung
5. Fazit

# Kommunizieren heisst



- **Information**
- **Zeit für Meetings**
- **Anwesenheit**
- **Respekt und Offenheit**



# Überzeugungskraft



# Kommunizieren heisst

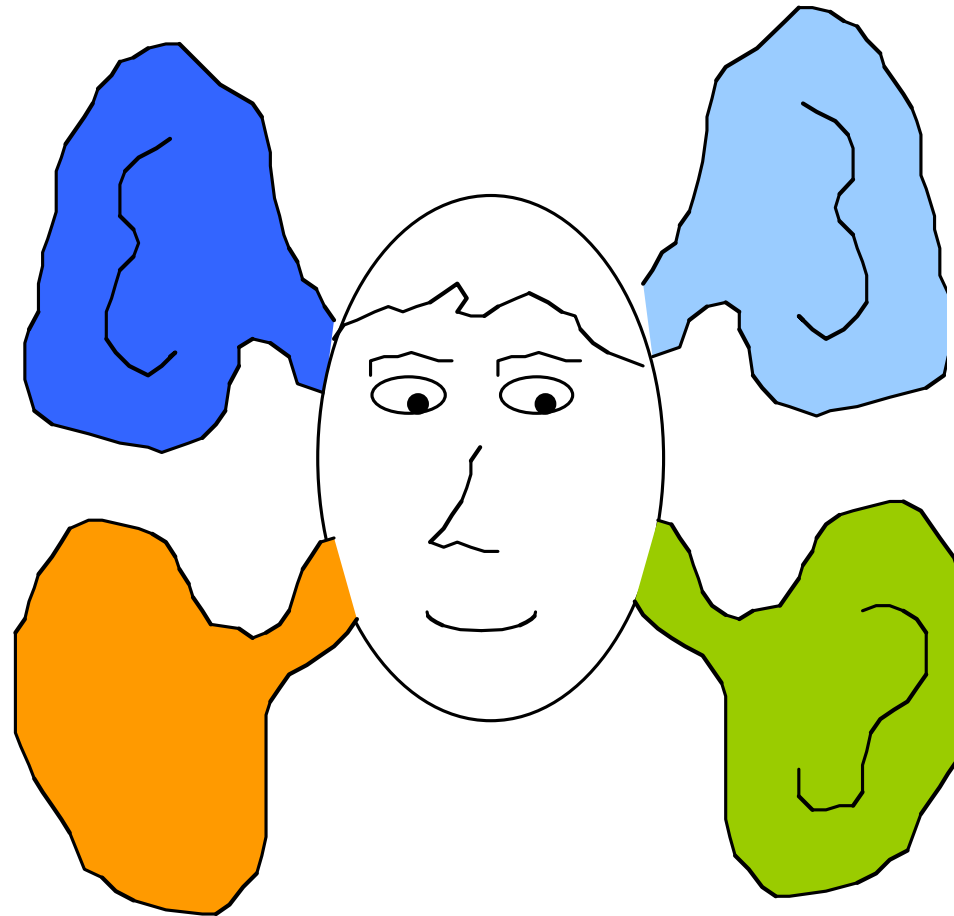
- **Aktives Zuhören**
- **Nachfragen**
- **Klären**
- **Standpunkt  
beziehen**
- **Vereinbarungen  
treffen**



# Die 4 Aspekte einer Nachricht „4 Ohren“

Inhalt

Selbstoffenbarung



Beziehungs-  
aspekt

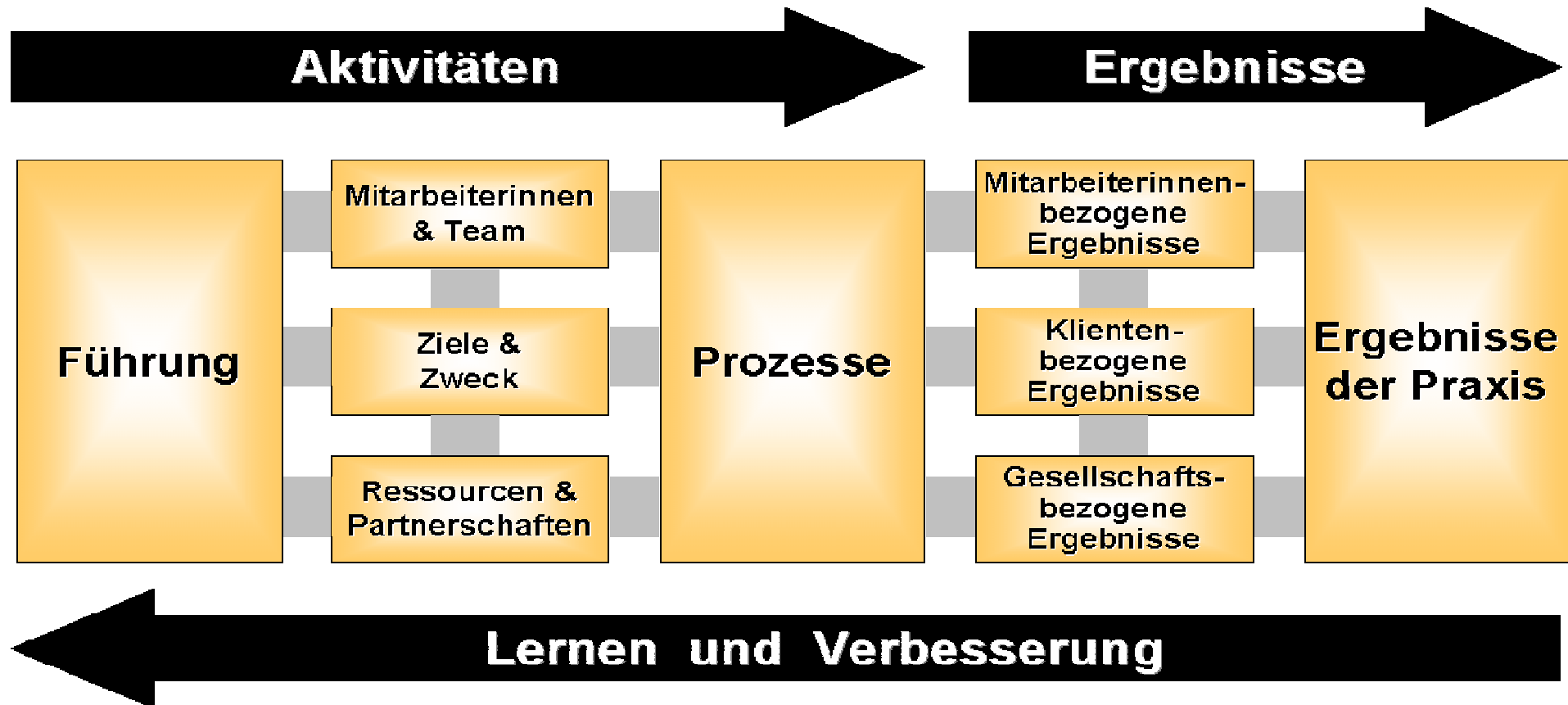
Appell

Friedemann Schulz von Thun, Psychologe Hamburg

# Zum Thema

1. Klinisches Ernährungsteam
2. Zusammenarbeit an den Schnittstellen
3. Teamarbeit und Kommunikation
- 4. Qualitätssicherung**
5. Fazit

# Qualitätssicherung z.B. EFQM

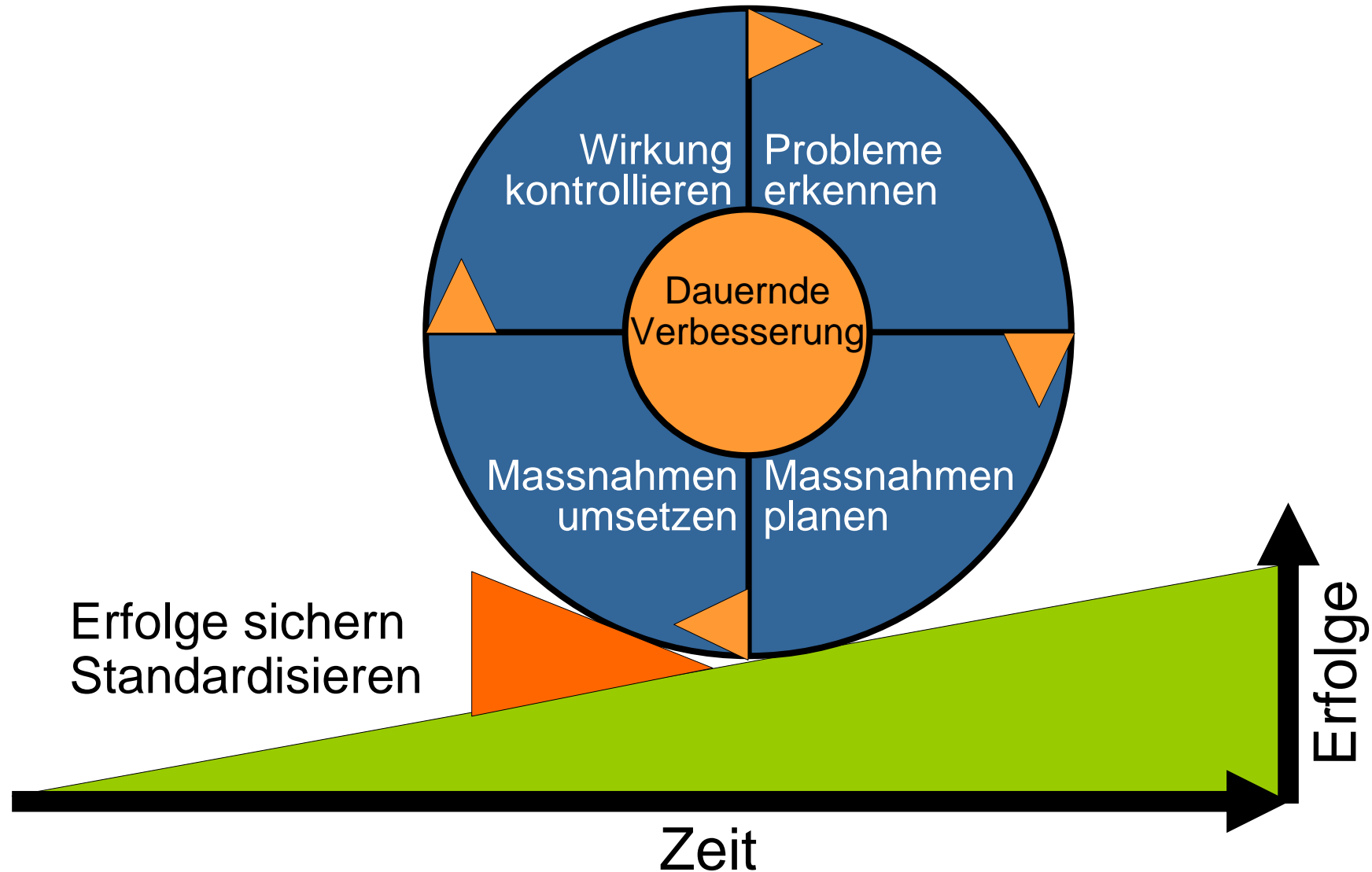


**European Foundation for Quality Management (EFQM), 1988**

EFQM.Selbstbewertung: Richtlinien für den öffentlichen Sektor, Brüssel (1999)

Swertz P, Möller J. EFQM-System auf Erfolgskurs: Dynamische Weiterentwicklung des Europäischen Qualitätsmodells  
Krankenhaus Umschau (1999)

# Dauernde Verbesserung



# Zum Thema

1. Klinisches Ernährungsteam
2. Zusammenarbeit an den Schnittstellen
3. Teamarbeit und Kommunikation
4. Qualitätssicherung
- 5. Fazit**

# Herausforderung Teamarbeit: Fazit



- **Prozesse**
- **Funktionsbeschriebe**
- **Standards**
- **Schnittstellen**
- **Kommunikationswege**
- **Hohe Kommunikations- und Konfliktbereitschaft**
- **Sich Zeit nehmen**



# **Danke!**

**Anna-Barbara Sterchi  
Universitätsspital Insel Bern  
[anna.barbara.sterchi@insel.ch](mailto:anna.barbara.sterchi@insel.ch)**



Schweizerischer Verband  
dipl. ErnährungsberaterInnen  
Association Suisse des  
Diététiciens/iennes diplômé(e)s  
Associazione Svizzera  
Dietiste/i diplomate(i)



# Herausforderung Teamarbeit!!! Wie gestalten wir Teamarbeit im Klinischen Ernährungsteam?

Beitrag Schweiz  
Anna-Barbara Sterchi in  
Zusammenarbeit mit Durrer Heinrich  
Ruehlin Maya und Conrad Beatrice